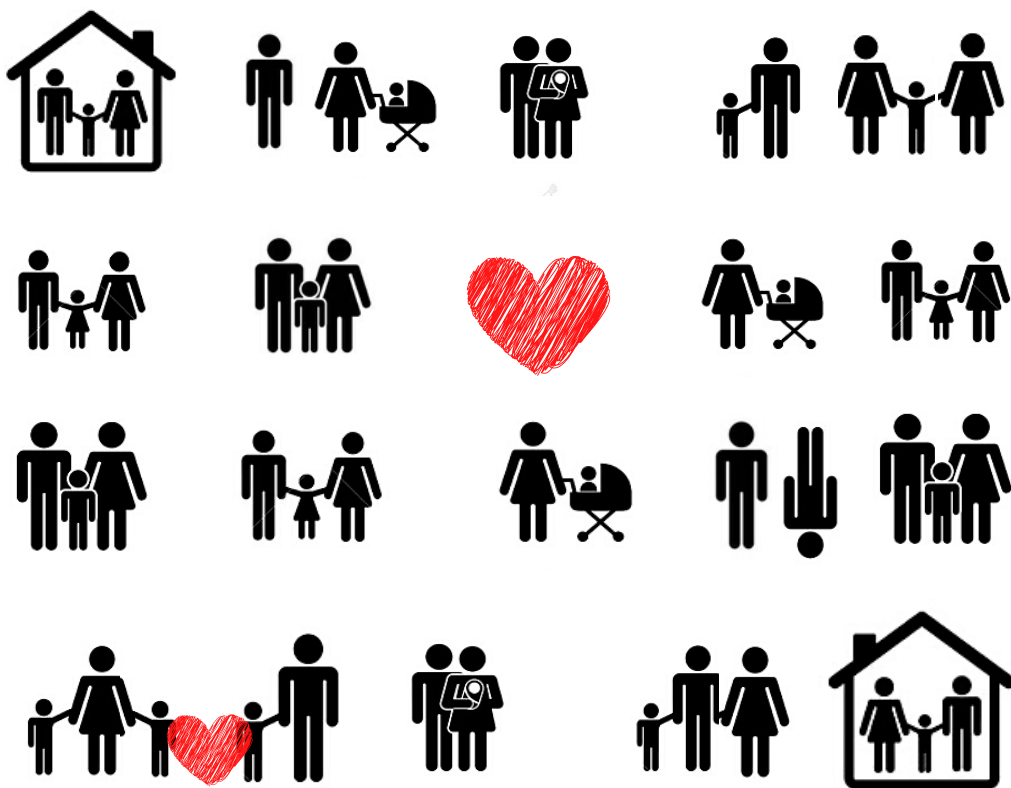


04.01.2021-31.12.2021

PORADNIA RODZINNA KROKUS

**INFORMACJE O PROJEKCIE DLA UCZESTNIKÓW
ORAZ WSPÓŁPRACUJACYCH INSTYTUCJI**



**STOWARZYSZENIE SPOŁECZNO - KULTURALNE „KROKUS”
UL. MICKIEWICZA 2/3 64 – 100 LESZNO**

poradnia.krokus@gmail.com tel. 506 968 164

 /poradniarodzinnakrokus



Projekt współfinansowany przez Miasto Leszno



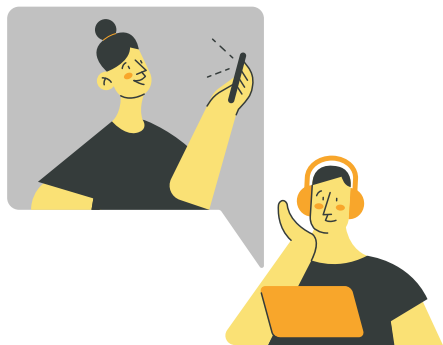
MIEJSCE REALIZACJI DZIAŁAŃ INFORMACJE ZWIĄZANE Z PANDEMIĄ COVID-19



**MIEJSCE REALIZACJI:
PORADNIA RODZINNA „KROKUS,
UL. MICKIEWICZA 2/3, 64 – 100 LESZNO.**



**OD POCZĄTKU PANDEMII COVID - 19
WARUNKI PRZYJĘĆ ORAZ MIEJSCE
REALIZACJI ZADANIA DOSTOSOWYWANE SĄ
DO AKTUALNYCH ZALECEŃ MINISTRA
RODZINY I POLITYKI SPOŁECZNEJ ORAZ
WYTYCZNYCH GŁÓWNEGO INSPEKTORA
SANITARNEGO.**

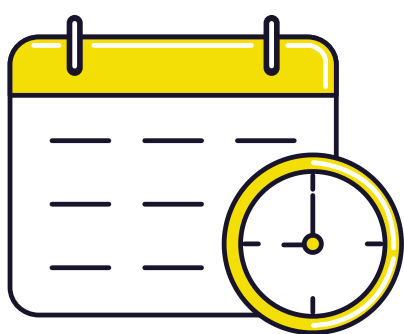


**Z UWAGI NA ZMIENNOŚĆ SYTUACJI
EPIDEMIOLOGICZNEJ DOPUSZCZAMY
MOŻLIWOŚĆ REALIZACJI SPOTKAŃ,
WARSZTATÓW W SYSTEMIE NA ODLEGŁOŚĆ
(TELEFONICZNIE, ZA POMOCĄ INTERNETU I
POŁĄCZEŃ VIDEO) ORAZ ZA POMOCĄ
ROZWIĄZAŃ ALTERNATYWNYCH.
FORMA ZOSTANIE UZGODNIONA
INDYWIDUALNIE.**

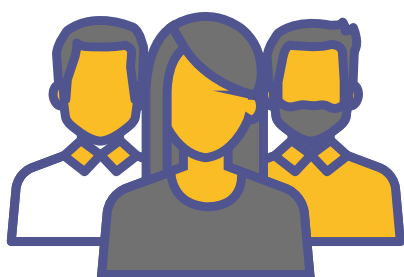


PODSTAWOWE INFORMACJE

PROJEKT REALIZOWANY JEST
OD 04 STYCZNIA DO 31 GRUDNIA 2021 ROKU.



**GŁÓWNYM OBSZAREM DZIAŁANIA
JEST WSPARCIE RODZINY POPRZEZ CAŁOROCZNIĘ,
BEZPŁATNIE I KOMPLEKSOWE: PORADY, KONSULTACJE
(PSYCHOLOGICZNE, PEDAGOGICZNE, ŻYCIOWE) TERAPIE
ORAZ WARSZTATY.**



**DO PROJEKTU ZAPRASZAMY RODZINY, RODZICÓW,
OPIEKUNÓW, MAŁŻEŃSTWA, PARY, OSOBY DOROSŁE,
DZIECI I MŁODZIEŻ Z MIASTA LESZNA, KTÓRE
POTRZEBUJĄ WSPARCIA POMOCY, ROZMOWY,
KONSULTACJI.**

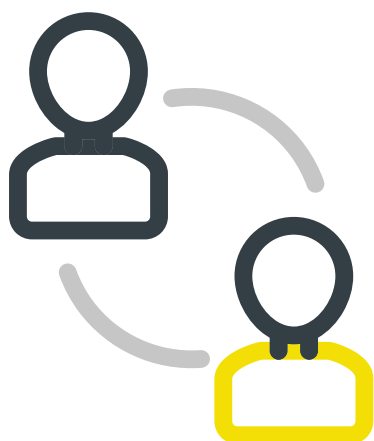


OFERTA POMOCOWA

PROFESJONALNA POMOC PSYCHOLOGICZNA



W PORADNI RODZINNEJ KROKUS MOŻNA SKORZYSTAĆ Z POMOCY ŚWIADCZONEJ PRZEZ DWÓCH WYSOKO WYKWALIFIKOWANYCH PSYCHOLOGÓW, KTÓRZY PO ROZPOZNANIU POTRZEB ORAZ TRUDNOŚCI Z JAKIMI ZGŁASZA SIĘ OSOBA/RODZINA UDZIELAJĄ ADEKWATNEJ POMOCY POPRZEZ KONSULTACJĘ, OBJĘCIE TERAPIĄ INDYWIDUALNĄ, RODZINNĄ, MAŁŻEŃSKĄ, MEDIACJĄ LUB/I EDUKACJĄ WEDŁUG INDYWIDUALNEGO PROGRAMU TERAPEUTYCZNEGO.



ZADANIE ŚWIADCZONE JEST PRZEZ DWÓCH PSYCHOLOGÓW, SPECJALIZUJĄCYCH SIĘ W PSYCHOLOGII KLINICZNEJ, NEUROPSYCHOLOGII, PSYCHOTERAPII, PSYCHOPROFILAKTYCE, POMOCY OSOBOM POSZKODOWANYM W WYNIKU DOŚWIADCZEŃ TRAUMATYCZNYCH.

OFERTA POMOCOWA

PROFESJONALNA POMOC PEDAGOGICZNA - OLIGOFRENOPEDAGOG

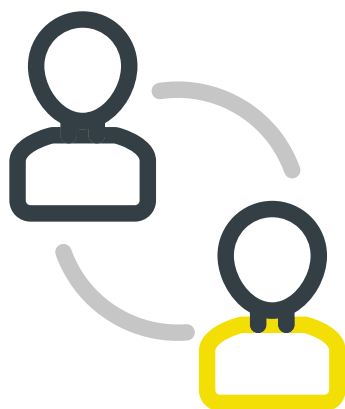
ZGŁASZAJĄCE SIĘ OSOBY MOGĄ SKORZYSTAĆ
Z KONSULTACJI, PORAD ORAZ TERAPII
PEDAGOGICZNEJ .

PEDAGOG UDZIELA POMOCY ZGŁASZAJĄCYM SIĘ
OSOBOM/RODZINOM, ADEKWATNIE DO POTRZEB,
GŁÓWNIEM W ZAKRESIE EDUKACJI,
WYCHOWANIA I TERAPII DZIECI Z ZABURZENIAMI
ROZWOJOWYMI.

OLIGOFRENOPEDAGOG WSPIERA RODZICÓW
ORAZ UDZIELA WSKAZÓWEK DO PROWADZENIA
PRACY Z DZIEĆMI W DOMU
W CELU PROGRESU ICH FUNKCJONOWANIA.



ZADANIE ŚWIADCZONE JEST PRZEZ
PEDAGOGA (OLIGOFRENOPEDAGOG), SPECJALISTĘ W
ZAKRESIE REWALIDACJI, TERAPII BEHAWIORALNEJ
DZIECI I MŁODZIEŻY Z AUTYZMEM, TERAPII
ALTERNATYWNYCH I WSPOMAGAJĄCYCH METOD
KOMUNIKACJI .



OFERTA POMOCOWA

REALIZACJA PROGRAMU "RODZINA OD - NOWA"

PROGRAM "RODZINA OD- NOWA" ZAKŁADA
PROMOWANIE WŁAŚCIWYCH POSTAW
PARTNERSKICH I RODZICIELSKICH I
POSZERZANIE UMIEJĘTNOŚCI
KOMUNIKACYJNYCH.

ZGŁASZAJĄCE SIĘ RODZINY W RAMACH
PROGRAMU SKORZYSTAĆ MOGĄ Z PORAD
ORAZ TERAPII RODZINNYCH.

PROGRAM "RODZINA OD -NOWA"
REALIZUJE PSYCHOLOG SPECJALIZUJĄCY SIĘ
W PSYCHOLOGII KLINICZNEJ, SĄDOWEJ,
TERAPII RODZINNEJ,
PEDAGOGICE, PRACY Z DZIEĆMI ORAZ MŁODZIEŻĄ.



OFERTA POMOCOWA



KREATYWNE ZAJĘCIA RODZINNE CYKL SPOTKAŃ RODZINNYCH

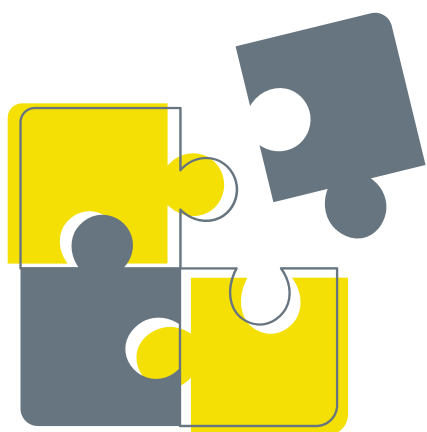
WARSZTATY PROWADZONE SĄ PRZEZ 2
PEDAGOGÓW, KTÓRZY ZAPEWNIĄĄ RODZINOM
PODCZAS ZAJĘĆ MOŻLIWOŚĆ ROZWIJANIA RELACJI
RODZINNYCH POPRZEZ KREATYWNE, WSPÓLNE
SPĘDZANIE CZASU ZE SOBĄ.

ZAJĘCIA PROWADZONE SĄ METODĄ
WARSZTATOWĄ, Z WYKORZYSTANIEM SZTUKI,
ZABAW MANUALNYCH, TWÓRCZOŚCI PLASTYCZNEJ,
TECHNICZNEJ I RĘKODZIELNICZEJ.



OSOBY KORZYSTAJĄCE Z OFERTY PORADNI RODZINNEJ KROKUS

CELEM DZIAŁAŃ PROWADZONYCH W PORADNI RODZINNEJ KROKUS JEST WZMACNIANIE RODZIN, POTENCJAŁU JEJ CZŁONKÓW, KOMPETENCJI WYCHOWAWCZYCH I OSOBISTYCH, BAZOWANIE NA DOŚWIADCZENIACH POZYTYWNYCH, ROZWÓJ TALENTÓW, ZAINTERESOWAŃ I PASJI, DZIELENIE SIĘ DOŚWIADCZENIEM I WSPÓLNE SPĘDZANIE CZASU.



OSOBY KORZYSTAJĄCE Z POMOCY, WSPARCIA ZAPEWNIONĄ MAJĄ:
PROFESJONALNĄ POMOC,
WIELOSPECJALISTYCZNĄ I SYSTEMOWĄ PRACĘ
TERAPEUTYCZNĄ,
POMOC DOSTOSOWANĄ DO INDYWIDUALNYCH POTRZEB,
PRACĘ WARSZTATOWĄ .



OSOBY OTRZYMAJĄ STOSOWNE ZAŚWIADCZENIA,
CERTYFIKATY WEDŁUG POTRZEB.



KONTAKT

PORADNIA RODZINNA KROKUS



ZGŁOSZENIA
506 968 164



ZGŁOSZENIA
poradnia.krokus@gmail.com



Projekt współfinansowany przez Miasto Leszno

